

Einflügelige T90 (EI₂ 90-SaC5) feuerbeständige Stahltür

Feuerschutz T90 (EI₂ 30-SaC5) geprüft nach EN 1634-1

Geprüfte Zusatzfunktionen optional

- Rauchschutz	RS	geprüft nach DIN 1634-3
- Schallschutz	bis 45 dB	geprüft nach EN ISO 10140-2
- Einbruchschutz	RC1/RC2/RC3/RC4	geprüft nach EN 1627
- Edelstahl		

Größenbereich

Größenbereich Tür	Breite	von 625 mm bis 1500 mm
	Höhe	von 1750 mm bis 3250 mm
Größenbereich Klappen	Breite	von 500 mm bis 1350 mm
	Höhe	von 500 mm bis 1875 mm

Technische Beschreibung und Ausschreibungstext

Produkt:	T90-1 (EI₂ 90-SaC5) einflügelige feuerbeständige Stahltür Fabrikat Buchele geprüft nach EN 1634-1		
Türtyp:	TSN-11 (System Schröders)		
Rohbauöffnung: x mm		
Türblatt:	69 mm dick, dreiseitig gefälzt, Dünn- bzw. Dickfalz Sicherungszapfen		
Schwelle:	Trennschiene Oberfläche verzinkt		
Zarge:	3-seitige Eckzarge mit Dichtungsprofil im Falz		
Bänder:	Dreiteilige Konstruktionsbänder mit Kugellagerring		
Türschließer:	Scherengestänge Türschließer		
Beschlag:	Einsteckschloss mit Wechsel PZ-gelocht Drückergarnitur Kunststoff schwarz in U-Form mit Kurzschild		
Oberfläche:	Türblatt und Zarge verzinkt und grundiert mit Einkomponenten Primer ähnlich RAL 7001		
Montage:	Lieferung und fachgerechte Montage einschließlich Verfüllen der Zarge mit Mörtel der Gruppe III.		
Einbau:	Mauerwerk	≥ 175 mm	(ab 2510 x 2510 ≥ 240 mm)
	Beton	≥ 140 mm	(ab 2510 x 2510 ≥ 200 mm)
	Porenbeton	≥ 175 mm	(ab 2510 x 2510 ≥ 240 mm)
	Montagewand F90	≥ 125 mm	(bis max. 2510 x 2510)

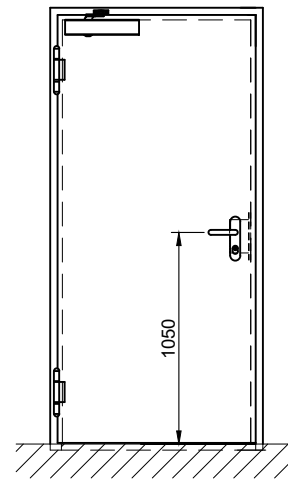
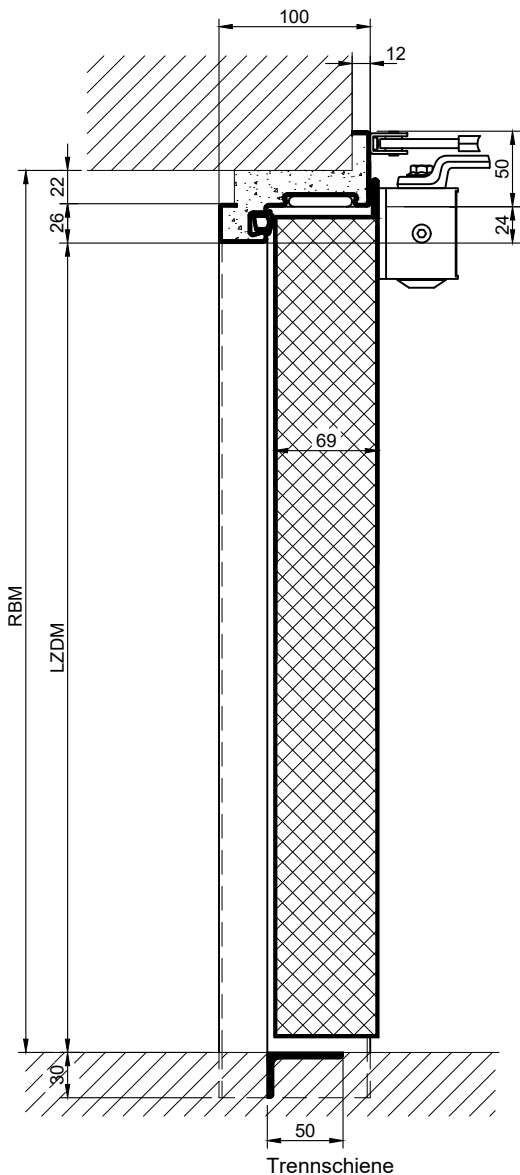
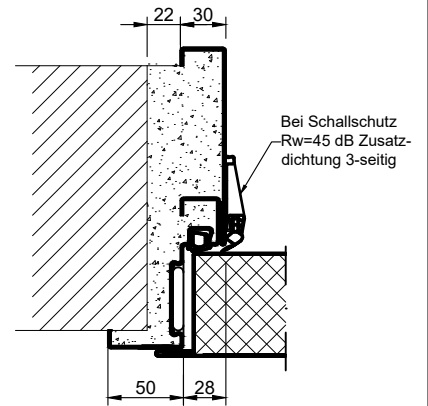
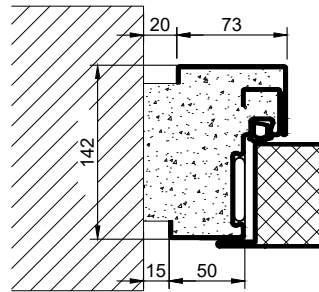
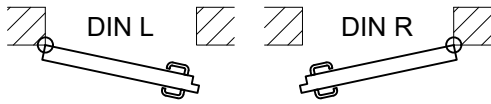
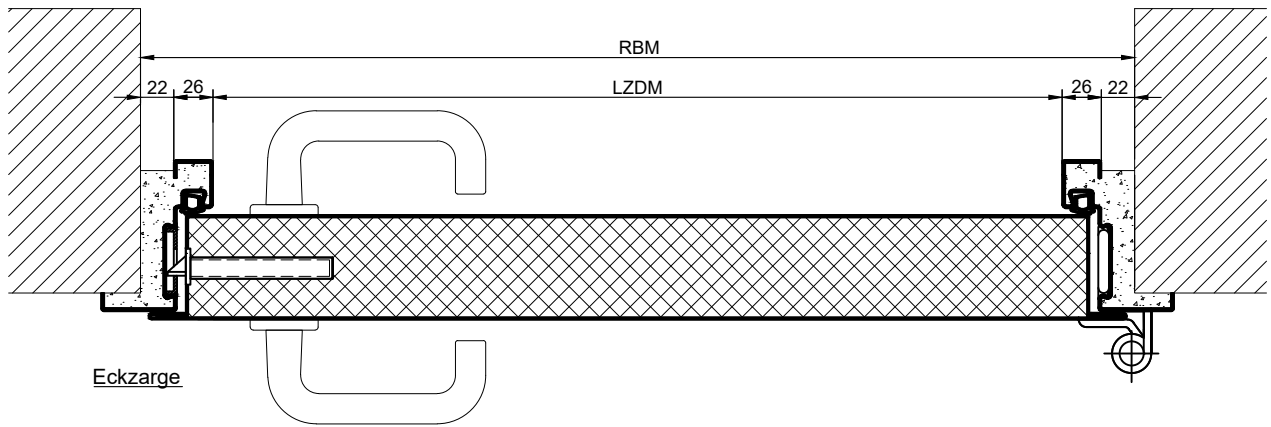
Zusatzausstattungen

Verglasung Standard:

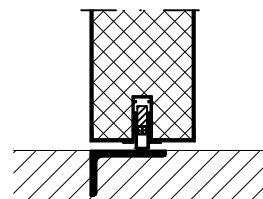
F90 Brandschutzverglasung gehalten mit Stahlglashalteleisten.
Mindestfriesbreite 130 mm umlaufend,
max. Glasgröße 940 x 1900 mm.

Edelstahl:

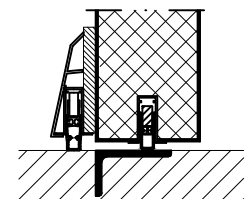
Material 1.4301 (V2A) oder 1.4404 (V4A),
Oberfläche walzblank oder gebürstet.



Schwellevarianten (weitere auf Anfrage):



Senkdichtung
Schallschutz Rw = 35 dB



Schallschutz Rw = 43 dB