

Zweiflügeliges Schallschutzschiebetor

Schallschutz**R_{w,P} 45 dB****Messung erfolgte im eingebauten und funktionsfähigen Zustand am Bau**

Größenbereich

Breite bis 6000 mm**Höhe bis 6000 mm**

Technische Beschreibung und Ausschreibungstext

Produkt:	SST zweiflügeliges Schallschutzschiebetor Fabrikat Buchele
Tortyp:	SST 45-2
Schallwert R_{w,P}	45 dB
Rohbauöffnung: x mm
Torblatt:	Doppelwandiges, planebenes 104 mm dickes Stahltorblatt Ohne unteren Anschlag Robuste automatisch absenkbar Dichtungen zum Boden. Spezialdämmstoffeinlage vollflächig eingelegt und verklebt. Torblatt in Elementbauweise. Mittige Torstossabdeckung mit doppeltem Dichtungsprofil und integriertem Absorberelement.
Zarge:	3-seitig umlaufendes, auf der Wand aufgeschraubtes Zargenprofil mit integriertem Mehrkammer-Dichtungssystem, justierbar fixiert in der Aufnahmenut. Zusätzliche Absorberebene aus Lochblech mit Vlies und Mineralwolle hinterlegt, als Ergänzung am Zargenprofil sichtbar verschraubt.
Beschlag:	Die Torblätter erhalten beidseitig schwere Griffhebel. Der Verschluss erfolgt über ein Spezialschloss, mit dessen Verschlusskeil die Torblätter gegeneinander in die Dichtungen gepresst werden. Die Torblätter werden mit kugelgelagerten Laufrollen in einer C-Laufschiene oberhalb der Toröffnung geführt. Diese Laufschiene wird zusätzlich über die ganze Länge durch ein demontables Absorberelement abgedeckt.
Oberfläche:	Türblatt und Zarge verzinkt und beschichtet mit 2K-PUR Grundierung (Very High Solid) ähnlich RAL 7001.

Zusatzausstattungen

Schlupftür:

Doppelwandig, planebenes 95 mm dickes Stahltürblatt, vierseitig gefälzt mit Dickfalz und justierbar fixiertem Dichtungsprofil im Falz.

Mit unterem Anschlag.

Spezialdämmstoffeinlage vollflächig eingelegt und verklebt.

Schneckenspanverschluss in solider Ausführung mit robuster

Verschlusschnecke, gefederter Schlossfalle und automatischem

Fehlbediensystem (FB-Sperre).

Schloss vorbereitet für den Einbau eines bauseitigen PZ-Zylinders

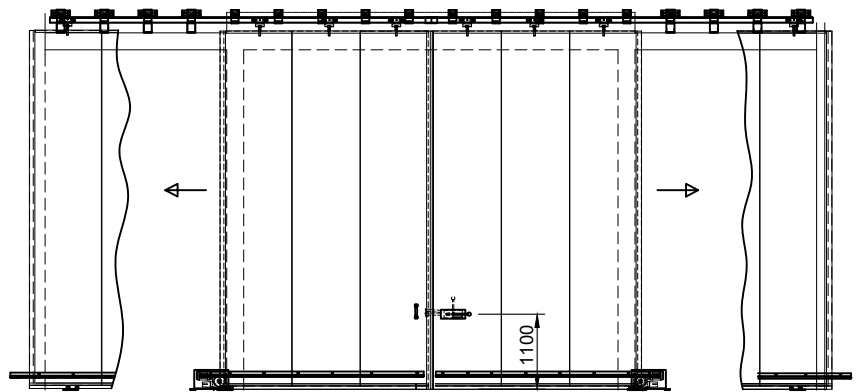
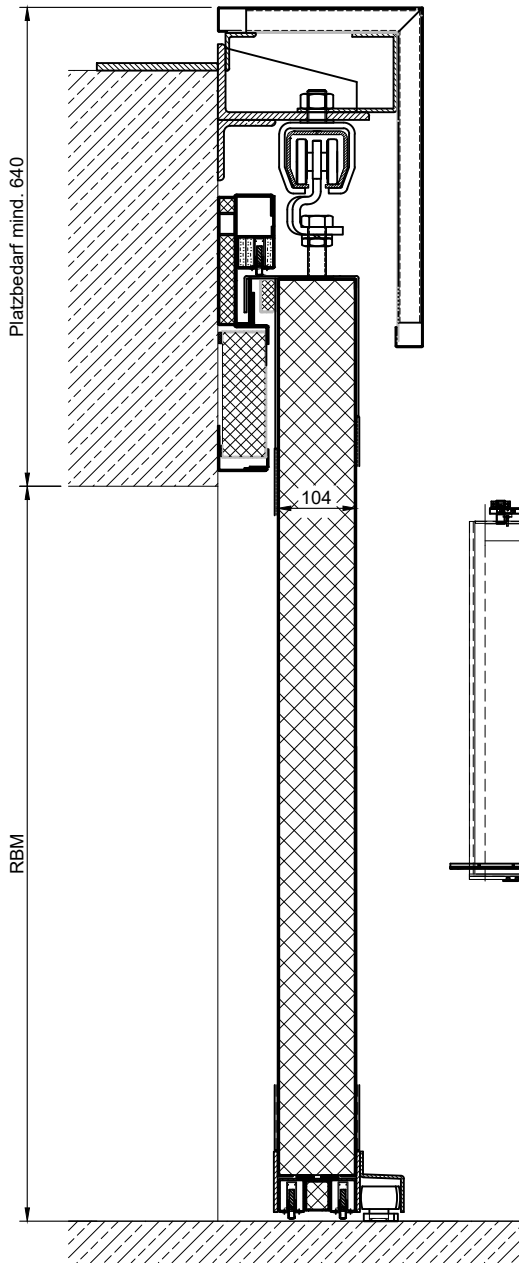
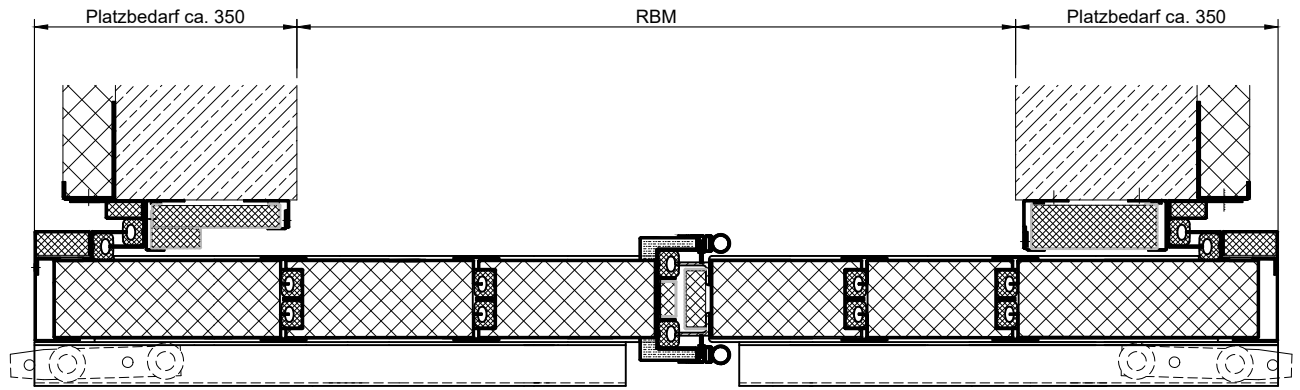
Spannhebelpaar in verstärkter Ausführung, ergonomisch geformt, fest

drehbar gelagert auf eckigen Langschildern, sichtbar auf dem Türblatt verschraubt.

Oberfläche Edelstahl mit schwarzem Griffeld.

E-Antrieb:

Wahlweise als Öffner- bzw. Schließhilfe.



2.50.1_SST 45-2